



DATA SHEET

grid | Xtreme VR

HOPPECKE grid | Xtreme VR to najnowsza generacja wysokowydajnych akumulatorów AGM z czystego ołowiu. Celem HOPPECKE było zwiększenie odporności na korozję, a tym samym osiągnięcie bardzo długiej żywotności, nawet w zastosowaniach wysokoprądowych i w wysokich temperaturach otoczenia, np. w telekomunikacji.

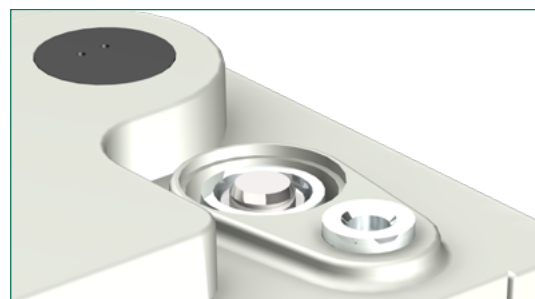
Sprawdzona technologia ESS = niższe koszty cyklu życia (TCO)

Rezultatem zastosowania technologii Enhanced Stability Standard (ESS) jest zwiększona odporność na pracę w wysokich temperaturach, możliwość ładowania większym prądem i bardziej równomierny rozkład napięć. Prowadzi to do wydłużenia okresu eksploatacji i obniżenia kosztów serwisowania, czyli: do optymalizacji kosztów cyklu życia.



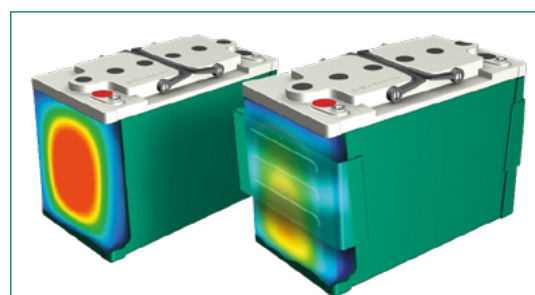
Unikalna konstrukcja dwubiegunowa = ułatwione czynności serwisowe

Dedykowane punkty styku biegunów z zabezpieczeniem przed dotykiem umożliwiają precyzyjny pomiar impedancji, dzięki czemu jest on szybki i łatwy podczas instalacji oraz regularnych prac konserwacyjnych.



Opatentowany, innowacyjny system safeguard-tec = niższe koszty operacyjne

Innowacyjny system safeguard-tec dla akumulatorów z punktami przyłączeniowymi od góry (opcjonalny) zapewnia stabilność wymiarów przez cały okres eksploatacji akumulatora oraz w podwyższonej temperaturze otoczenia.





Budowa

- Wysokiej jakości elektrody z czystego ołowiu w kształcie kratki zapewniają maksymalną odporność na korozję również w **podwyższonej temperaturze pracy**
- Masa aktywna została zaprojektowana z myślą o **maksymalnej wydajności rozładowywania** przy zachowaniu dobrych właściwości pracy cyklicznej
- Separatory z mikroporowatego włókna szklanego o wysokiej jakości i niskiej rezystancji w połączeniu z technologią ESS zapewniają optymalną wymianę nośników ładunku i zwiększają **stabilność w długiej perspektywie**
- W pełni izolowany** system złączy HOPPECKE
- Innowacyjna konstrukcja oraz technologia obtrysku biegunów z **dostępem do pomiaru impedancji**
- 100% testowany zawór samoregulujący na każde ogniwo, żeby zapobiec interakcji między ogniwami bloku z blokadą zapłonu wstecznego, zwiększający **bezpieczeństwo pracy**
- UL94 V-0** – materiał ABS o zmniejszonej palności (bezhalogenowy) – odporny na wysoką temperaturę, wstrząsy i wibracje
- 15 lat** zaprojektowanej trwałości oraz zoptymalizowane zachowanie podczas starzenia w wysokich temperaturach



Instalacja i obsługa

- Nadaje się do pracy równoległej w trybie czuwania oraz do częściowych zastosowań cyklicznych
- Pionowa i pozioma instalacja** na stojakach, w szafach na akumulatory lub w systemie grid | XtremeStack dzięki solidnym składanym uchwytem zintegrowanym z pokrywą, ułatwiającym montaż
- FT: **prawdziwe przednie bieguny akumulatora** ułatwiające instalację i konserwację – nie są potrzebne dodatkowe złącza
- TT: opcjonalnie dostępny system safeguard-tec – znacznie **poprawia ogólną wydajność**
- Zalecane napięcie ładowania konserwacyjnego: 2,3 Vpc przy 20°C (68°F) / 2,288 Vpc przy 25°C (77°F)
- Bardzo szeroki zakres temperatur roboczych od **-40°C do +55°C**
- Czas przechowywania** wydłużony do **2 lat** dla maksymalnej elastyczności wdrażania projektów
- Ograniczona konserwacja: brak konieczności uzupełniania destylowanej wody



Normy

- Zaprojektowane zgodnie z wymaganiami międzynarodowej normy **IEC 60896-21/22**
- Stosowane w aplikacjach, gdzie wymagana jest największa trwałość i niezawodność. W związku z tym klasyfikowane są jako „**Very Long Life**” (>12 lat) zgodnie z Eurobat Guide 2015
- UL recognized
- Materiał ABS o stopniu palności UL94 V-0 (bez halogenowy)
- Produkt sklasyfikowany jako akumulator nie rozlewający się i zatwierdzony jako ładunek **nie stanowiący zagrożenia** w transporcie lądowym, morskim i lotniczym zgodnie z wymaganiami **ADR/RID, IMDG i IATA**
- Produkcja tylko w certyfikowanych zakładach HOPPECKE

Przegląd typów **grid** | Xtreme VR

Pojemność, wymiary i masa

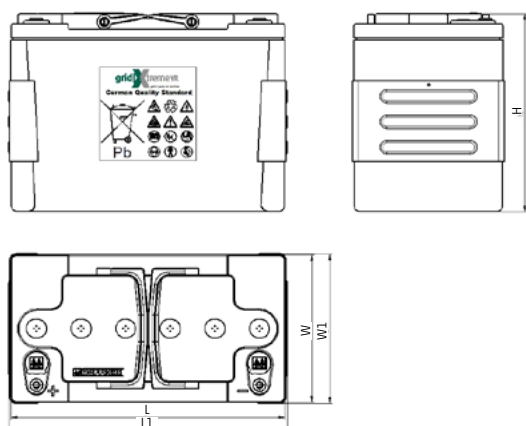
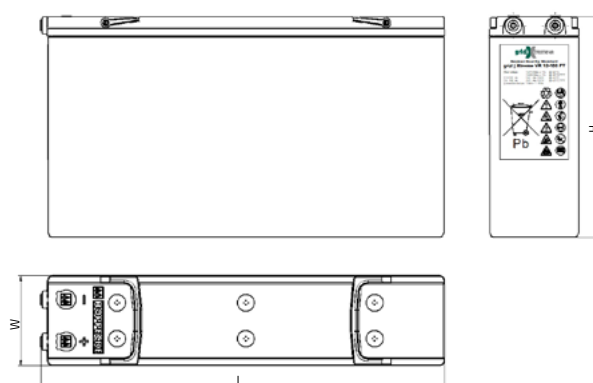


Typ	C ₁₀ /1,8 Vpc przy 20°C (68°F)	C ₈ /1,75 Vpc przy 25°C (77°F)	P _{15 min.} /1,6 Vpc przy 25°C (77°F)	P _{5 min.} /1,6 Vpc przy 25°C (77°F)	Długość D*	Szerokość Sz*	Wysokość W	Masa	Połączenie	Rys.
grid Xtreme VR 12-80	83 Ah	85 Ah	349 Wpc	687 Wpc	254 mm	174 mm	233 mm	~ 25,8 kg	Śrubowe M8	A
grid Xtreme VR 12-110	110 Ah	113 Ah	470 Wpc	921 Wpc	320 mm	174 mm	233 mm	~ 32,4 kg	Śrubowe M8	A
grid Xtreme VR 12-150	159 Ah	166 Ah	649 Wpc	1140 Wpc	359 mm	174 mm	283 mm	~ 46,3 kg	Śrubowe M8	A
grid Xtreme VR 12-170	180 Ah	187 Ah	746 Wpc	1341 Wpc	498 mm	174 mm	233 mm	~ 51,4 kg	Śrubowe M8	A

*) +3 mm długości (L1) i +5 mm szerokości (W1) przy zastosowaniu opcjonalnego zabezpieczenia safeguard-tec



Typ	C ₁₀ /1,8 Vpc przy 20°C (68°F)	C ₈ /1,75 Vpc przy 25°C (77°F)	P _{15 min.} /1,6 Vpc przy 25°C (77°F)	P _{5 min.} /1,6 Vpc przy 25°C (77°F)	Długość D*	Szerokość Sz*	Wysokość W	Masa	Połączenie	Rys.
grid Xtreme VR 12-100 FT 19"	96 Ah	100 Ah	92 Ah	78 Ah	404 mm	110 mm	264 mm	~ 30,2 kg	Śrubowe M8	B
grid Xtreme VR 12-100 FT 23"	105 Ah	109 Ah	100 Ah	86 Ah	563 mm	125 mm	200 mm	~ 33,9 kg	Śrubowe M8	B
grid Xtreme VR 12-150 FT	165 Ah	172 Ah	155 Ah	131 Ah	563 mm	110 mm	307 mm	~ 50,2 kg	Śrubowe M8	B
grid Xtreme VR 12-180 FT	185 Ah	194 Ah	174 Ah	147 Ah	563 mm	125 mm	307 mm	~ 57,4 kg	Śrubowe M8	B
grid Xtreme VR 12-200 FT	201 Ah	209 Ah	190 Ah	158 Ah	563 mm	125 mm	322 mm	~ 61,2 kg	Śrubowe M8	B

Rys. A

Rys. B


Moment dokręcenia śruby zaciskowej: 15 Nm

Zastosowania **grid** | Xtreme VR

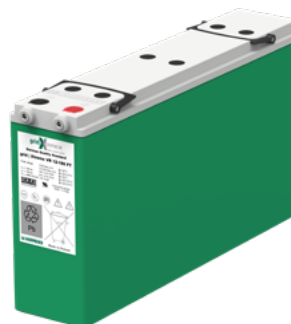
Produkt **grid** | Xtreme VR został opracowany w szczególności dla



Centrów danych



Telekomunikacji



Produkt **grid** | Xtreme VR jest uniwersalny i może być używany w innych zastosowaniach przemysłowych dla prądu stałego lub zmiennego.

Wszystkie nasze ogniwa i baterie powinny być instalowane, uruchamiane i eksploatowane zgodnie z przepisami:

- Instrukcja obsługi HOPPECKE / Zalecenia / Instrukcje
- Norma międzynarodowa IEC 62485-2 Wymagania dotyczące bezpieczeństwa baterii wtórnych i instalacji baterii - Część 2: Baterie stacjonarne
- Regionalne / Krajowe / Lokalne normy środowiskowe

Optymalna zgodność z zasadami ochrony środowiska – zamknięty cykl materiałowy w certyfikowanym systemie recyklingu

HOPPECKE Baterie Polska Sp. z o.o.
 ul. Logistyczna 10
 63-006 Śródka
 Polska
 Tel.: +48 61 64 65 000
 Fax: +48 61 64 65 001
 E-Mail: sbo@hoppecke.pl

HOPPECKE Batterien GmbH & Co. KG
 Bontkirchener Straße 1
 59929 Brilon
 Germany
 Tel.: +49 (0) 2963 61-374
 Fax: +49 (0) 2963 61-270
 E-Mail: reservpower@hoppecke.com

